

## Riqualficazione estetica ed energetica con Isotec Parete: nuovo look e migliorato comfort per Casa Donatella

*Tipologia:* Ristrutturazione

*Progetto:* Edificio residenziale

*Ubicazione:* Boville Ernica (FR)

*Progetto e Direzione Lavori:* Arch. Alberto Paglia

*Impresa:* Iper Appalti srl, Boville Ernica (FR)

*Intervento:* Isolamento ventilato delle facciate

*Isolamento esterno facciate:* Sistema ISOTEC PARETE di Brianza Plastica - Spessore 80 mm

*Rivestimento facciate:* Lastre di grès porcellanato - Emilgroup

### Efficienza energetica e riqualficazione estetica: i driver del progetto

Casa Donatella è una villetta costruita **negli anni '80 del Novecento** sulle colline di Boville Ernica, adottando la classica struttura portante in cemento armato e tamponamento in mattoni forati, con un rivestimento di mattoncini faccia vista. Il deterioramento di parte dei ferri dell'armatura e del calcestruzzo nel tempo, così come l'assenza di un'adeguata coibentazione termica, hanno dato il via ad una **riqualificazione sostanziale dell'immobile**.



Partendo da un'accurata analisi dello stato dell'arte, del manufatto e dei materiali, l'Arch. **Alberto Paglia** ha sviluppato un articolato progetto di riqualfica, prevedendo interventi di **risanamento, rinforzo strutturale, efficientamento energetico e riqualficazione architettonica dell'involucro**.



Per l'isolamento termico delle facciate, il progettista ha optato per una soluzione ad **elevato contenuto tecnologico**, prevedendo la realizzazione di una **coibentazione termica ventilata con il sistema ISOTEC PARETE di Brianza Plastica**, che ha assolto in modo egregio e sostenibile all'efficientamento energetico dell'edificio e si è rivelato estremamente versatile e funzionale alla creazione della **nuova configurazione estetica dell'involucro**. Dal punto di vista architettonico, il progetto di recupero ha puntato, infatti, sulla **rimodulazione delle facciate**, ampliandone le aperture e sfruttando a pieno le potenzialità offerte dall'impiego di un moderno **rivestimento ceramico**, utilizzato in doppio formato, con cui è stato realizzato il paramento esterno.

Il **sistema Isotec Parete**, costituito da pannelli in poliuretano espanso rigido autoestinguente rivestito da un involucro impermeabile in lamina di alluminio gofrato, è reso portante da profili asolati in acciaio protetto integrati nel pannello, funzionali a creare la camera di ventilazione e a supportare qualsiasi tipo di rivestimento.



Il progettista si è spinto ancora oltre nella configurazione delle superfici, giocando con le alternanze cromatiche del grès chiaro e scuro. Le lastre in grès porcellanato di Emilgroup sono state scelte in due differenti formati - quadrate e rettangolari - e sagomate all'occorrenza per tracciare linee oblique e sovrapposizioni, con inaspettati effetti dinamici creati modulando il paramento esterno con differenti spessori.

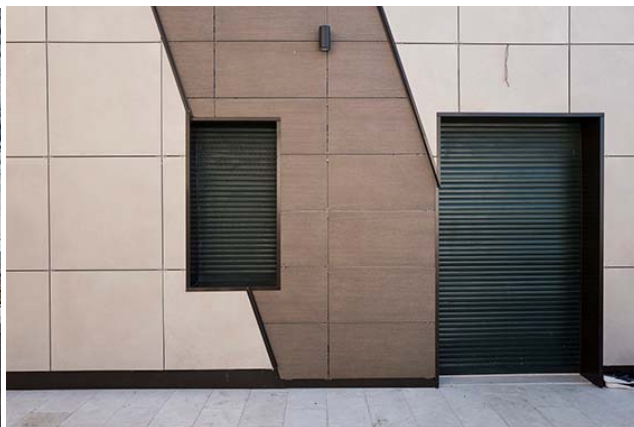




## Efficienza energetica ed estetica originale: un binomio perfetto

Tutto questo è stato reso possibile e di facile attuazione grazie alla versatilità del sistema ISOTEC PARETE che, con **un unico passaggio di posa**, consente di **realizzare sia lo strato coibente che la sottostruttura portante per il fissaggio del rivestimento**, opportunamente distanziato dai pannelli per creare la camera di ventilazione. Grazie alla composizione dei pannelli, già pre-assemblati in fabbrica, e all'impiego di correntini metallici aggiuntivi dello stesso sistema forniti da Brianza Plastica, è stato realizzato - in alcune aree della facciata - uno spessore raddoppiato, funzionale a creare un **effetto di quinte sovrapposte e tagli diagonali** che donano un aspetto dinamico e estremamente moderno all'edificio.

Per sfalsare i livelli della cortina di **rivestimento in grès**, è stata dunque realizzata una tramatura aggiuntiva, fissando i profili aerati in senso ortogonale rispetto all'orditura dei correntini orizzontali del sistema Isotec. Sui profili più esterni sono state agganciate le lastre in grès di grande formato in colore chiaro, con appositi morsetti inseriti nei tagli kerf, per un perfetto effetto a scomparsa. Alle superfici aggettanti, di colore chiaro, si alternano sul livello inferiore, le lastre in grès più scure, scelte nel formato rettangolare 1200x600 mm, plasmando la **tridimensionalità della facciata**, che ne arricchisce l'impatto visivo.



La continuità del sistema isolante ISOTEC PARETE, grazie agli spigoli battentati, elimina la possibilità di formazione di ponti termici, mentre la ventilazione indotta naturalmente all'interno della camera d'aria fra l'isolamento e il rivestimento, **ottimizza la termoregolazione e il comfort degli ambienti abitativi** in tutte le stagioni dell'anno. In estate infatti, il flusso d'aria ascendente asporta il calore in eccesso dovuto all'irraggiamento solare della superficie esterne, mentre nella stagione invernale mantiene asciutte le pareti, agevolando il deflusso dell'umidità e di eventuali condense.



Le fasi esecutive della facciata ventilata, svolte dall'impresa Iper Appalti srl di Boville Ernica a cui sono stati affidati i lavori di ristrutturazione, sono risultate **veloci e ottimizzate nel tempo**. La posa del sistema Isotec Parete si caratterizza infatti per **la rapidità ed economia di posa**, grazie alla massima compatibilità con tutti i supporti e tutti i rivestimenti, la **versatilità della posa completamente a secco**, la sua leggerezza e lavorabilità in cantiere, che permette di eseguire anche i dettagli più complessi con grande semplicità.



**La villetta, prima e dopo l'intervento**

Brianza Plastica è nata nel 1962 e nel corso degli anni ha sviluppato i suoi prodotti seguendo altissimi standard qualitativi e una innovazione tecnologica costante; ciò le ha permesso di ottenere le più prestigiose certificazioni, naturale riconoscimento del valore e della serietà dei suoi prodotti. Con le sue cinque sedi produttive di Carate Brianza (MB), San Martino di Venezze sito 1 e 2 (RO), Ostellato (FE) e Macchia di Ferrandina (MT) e le sedi logistiche di Nola (NA), Lione (Francia) ed Elkhart (USA), Brianza Plastica si pone come una delle aziende protagoniste del mercato edilizio.

Molteplici i settori di applicazione dei prodotti dell'azienda, che spaziano dall'edilizia, nel settore delle coperture e degli isolanti termici, dei laminati plastici e metallici, all'agricoltura (serre ed allevamenti), fino ai laminati di alta qualità per utilizzo in veicoli ricreativi (camper/caravan) e camion. La **gamma dei prodotti** Brianza Plastica è in continua evoluzione, per fornire materiali all'avanguardia, in grado di rispondere a tutte le esigenze costruttive e di isolamento, ottenere la massima resa e affidabilità, con un occhio di riguardo alle tematiche del **risparmio energetico** e delle **energie pulite**.

#### **Brianza Plastica SpA**

Via Rivera, 50 - 20841 Carate Brianza (MB)

Tel. +39 0362 91601 - Fax +39 0362 990457

Numero Verde: 800 554994

[info@brianzaplastica.it](mailto:info@brianzaplastica.it) - [www.brianzaplastica.it](http://www.brianzaplastica.it)

<http://isotec.brianzaplastica.it>

#### **Press Contact**

DNArt Studio - Dott.ssa Chiara Consumi

Tel. +39 055 5520650

[ufficiostampa@dnartstudio.it](mailto:ufficiostampa@dnartstudio.it)