

ISOTEC PARETE per l'involucro di un edificio residenziale a Mestre in classe A3: le soluzioni sono già comprese nel sistema

Tipologia: Edificio residenziale

Ubicazione: Mestre (VE)

Intervento: Realizzazione facciata ventilata

Anno di realizzazione: 2016

Superficie involucro isolato: circa 800 mq

Sistema di facciata ventilata: ISOTEC PARETE di Brianza Plastica

Rivestimento: Lastre di grès ceramico 60x120 cm Ergon di Emilgroup

Progettista: Ing. Andrea Bellemo

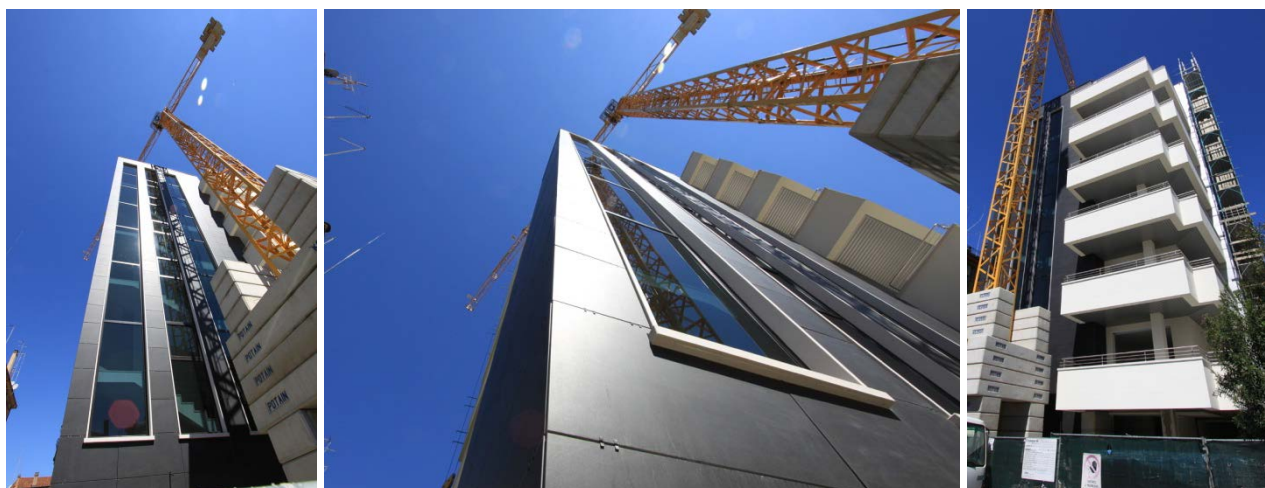
Committente: BVA Immobiliare srl

Posa: BVA Immobiliare srl

L'edificio realizzato a Mestre da BVA Immobiliare è un piccolo gioiello di edilizia residenziale, in una posizione di notevole interesse abitativo per la vicinanza a numerosi servizi e infrastrutture, quali scuole, chiesa, negozi e locali pubblici.

La peculiarità di questo edificio, composto da 7 piani fuori terra per un totale di circa 730 mq calpestabili, è la suddivisione delle unità immobiliari, collocate una per ciascun piano, ad eccezione del 1°, suddiviso in due unità abitative più piccole. Ogni appartamento, di circa 95 mq, è dotato di ampi balconi.

Di grande pregio estetico il rivestimento in grès di colore scuro, a cui si contrappongono i balconi con finitura ad intonaco bianca e le ampie vetrate che percorrono a tutt'altezza l'edificio, dando luce al vano scale.



“La scelta del sistema isolante per l'involucro” ci spiega l'ing. Andrea Bellemo, titolare della società committente B.V.A. IMMOBILIARE SRL, “è nata in funzione del rivestimento che era già stato selezionato”. “Il Sistema ISOTEC PARETE ci ha convinti da subito per le molteplici soluzioni offerte tramite la posa di unico prodotto: il sistema proposto da Brianza Plastica consente infatti di realizzare un sistema di isolamento

continuo e ventilato, con un elevato potere coibente e privo di ponti termici, fornendo al tempo stesso, grazie al correntino integrato, la struttura di supporto per il fissaggio del rivestimento in grès.

Il flusso d'aria che si genera tra il rivestimento e l'isolante Isotec Parete permette di smaltire il calore prodotto dall'irraggiamento solare nelle stagioni calde e di ridurre considerevolmente l'umidità in inverno, con un impatto estremamente positivo sul **comfort abitativo**.

Il **pannello Isotec Parete** è realizzato in **poliuretano espanso rigido autoestinguente** e rivestito da un involucro impermeabile in lamina di alluminio goffrato. Il pannello, conformato a battenti contrapposti, assicura una **coibentazione continua e omogenea** dell'involucro edilizio, **eliminando i ponti termici e riducendo le oscillazioni termiche**.



I pannelli Isotec Parete sono stati selezionati in vari spessori, in funzione delle prestazioni termiche richieste. Le elevate prestazioni isolanti del poliuretano, recentemente potenziate fino ad arrivare ad una conduttività termica dichiarata λ_D pari a **0,022 W/mK** per i pannelli della gamma ISOTEC, in abbinamento ai vantaggi della ventilazione, hanno consentito a questa realizzazione di conseguire **la classe di prestazione energetica A3**, secondo i nuovi parametri di classificazione che tengono conto del fabbisogno di energia primaria non rinnovabile richiesto per l'esercizio dell'edificio.



Il risultato finale è un edificio energeticamente efficiente e di grande pregio estetico, caratterizzato da una finitura originale, la cui posa è stata eseguita con estrema facilità grazie alla metodologia di fissaggio delle lastre in gres al correntino metallico del sistema ISOTEC PARETE mediante ancoraggi meccanici.

“La posa del SISTEMA ISOTEC PARETE si è dimostrata molto semplice e rapida da effettuare” spiega l’Ing. Bellemo “E’ solo necessario prestare attenzione alle forometrie, sigillando adeguatamente tutto il perimetro delle finestre ed utilizzando nel modo corretto i rotoli di guaina in alluminio butilico Isoband per completare la sigillatura dell’involucro. Considerando che per noi era la prima volta che impiegavamo questo Sistema, posso dire che le **operazioni di posa** si sono dimostrate **davvero intuitive** con un risultato qualitativamente ottimale.”

Brianza Plastica è nata nel 1962 e nel corso degli anni ha sviluppato i suoi prodotti seguendo altissimi standard qualitativi e una innovazione tecnologica costante; ciò le ha permesso di ottenere le più prestigiose certificazioni, naturale riconoscimento del valore e della serietà dei suoi prodotti. Con le sue cinque sedi produttive di Carate Brianza (MB), San Martino di Venezze sito 1 e 2 (RO), Ostellato (FE) e Macchia di Ferrandina (MT) e le sedi logistiche di Nola (NA), Lione (Francia) ed Elkhart (USA), Brianza Plastica si pone come una delle aziende protagoniste del mercato edilizio.

*Molteplici i settori di applicazione dei prodotti dell’azienda, che spaziano dall’edilizia, nel settore delle coperture e degli isolanti termici, dei laminati plastici e metallici, all’agricoltura (serre ed allevamenti), fino ai laminati di alta qualità per utilizzo in veicoli ricreativi (camper/caravan) e camion. La **gamma dei prodotti** Brianza Plastica è in continua evoluzione, per fornire materiali all’avanguardia, in grado di rispondere a tutte le esigenze costruttive e di isolamento, ottenere la massima resa e affidabilità, con un occhio di riguardo alle tematiche del **risparmio energetico** e delle **energie pulite**.*

Brianza Plastica SpA

Via Rivera, 50 - 20841 Carate Brianza (MB)

Tel. +39 0362 91601 - Fax +39 0362 990457

Numero Verde: 800 554994

info@brianzaplastica.it - www.brianzaplastica.it

<http://isotec.brianzaplastica.it>

Press Contact

DNArt Studio - Dott.ssa Chiara Consumi

Tel. +39 055 5520650

ufficiostampa@dnartstudio.it